

# V Curso Pós-Graduado de Atualização **CARDIO-ONCOLOGIA**

31 MAR - 1 ABR 2022

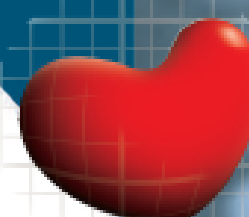
Híbrido



**GECO** Grupo de Estudo de Cardio-Oncologia  
Sociedade Portuguesa de **CARDIOLOGIA**



FACULDADE DE  
**MEDICINA**  
LISBOA



Sociedade Portuguesa de  
**CARDIOLOGIA**

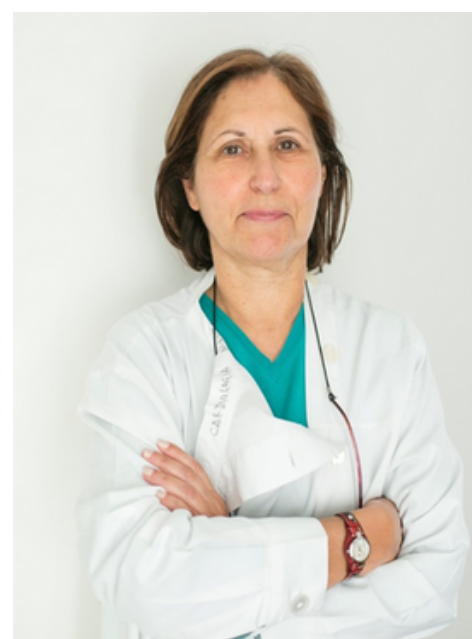
# V CURSO PÓS-GRADUADO DE ATUALIZAÇÃO CARDIO-ONCOLOGIA



## DIRETORES DO CURSO



**Fausto Pinto**



**Manuela Fiuza**

## COMISSÃO CIENTÍFICA



**Andreia Magalhães**



**Manuela Fiuza**



**Miguel Menezes**



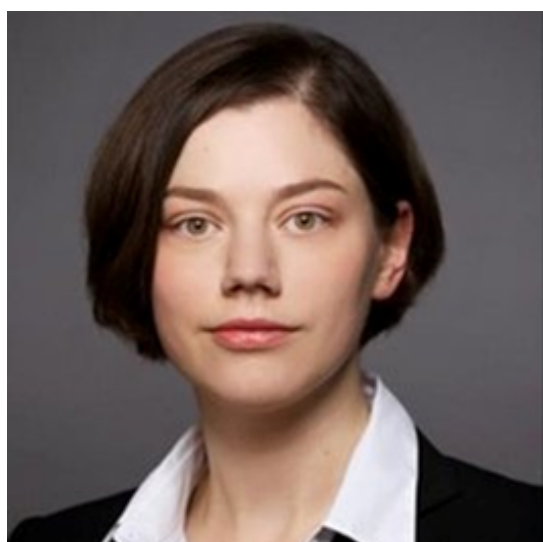
## **FACULTY**

- Ana Abreu(CHULN, Lisboa, PT)
- Ana Joaquim( CHVNG, Vila Nova de Gaia, PT)
- Ana Teresa Timóteo( CHLC, Lisboa, PT)
- Ana Rita Sousa(CHULN, Lisboa, PT)
- Andreia Francisco(IPO, Coimbra, PT)
- Andreia Magalhães(CHULN, Lisboa, PT)
- André Figueiredo(CHULN, Lisboa, PT)
- Anja Karlstaedt(Cedars-Sinae, LA, USA)
- António Pires(IPO, Coimbra, PT)
- Arjun Ghosh(Barts Hospital, London)
- Beatriz Silva(CHULN, Lisboa, PT)
- Carlos Martins(CHULN, Lisboa, PT)
- Cezar Iliescu(MD Anderson, Houston, USA)
- Cláudia Jorge(CHULN, Lisboa, PT)
- Daniel Caldeira(CHULN, Lisboa, PT)
- Daniel Lenihan(Washington University, St. Louis, USA)
- Daniela Alves(CHULN, Lisboa, PT)
- Diogo Delgado(CHULN, Lisboa, PT)
- Doroteia Silva(CHULN, Lisboa, PT)
- Eduardo Vilela(CHVNG, Vila Nova de Gaia, PT)
- Graça Esteves(CHULN, Lisboa, PT)
- Joana Rigueira(CHULN, Lisboa, PT)
- Joana Vieira(CHULN, Lisboa, PT)
- João Agostinho(CHULN, Lisboa, PT)
- Júlia Toste(Hospital da Luz, Lisboa, PT)
- Manuel Neves(Fundação Champalimaud, Lisboa, PT)
- Maria Rita Dionísio(CHULN, Lisboa, PT)
- Mariana Paiva(HSJ, Porto, PT)
- Mariana Saraiva(HDS, Santarém, PT)
- Michael G. Fradley(Pen University, Philadelphia, USA)
- Miguel Menezes(CHULN, Lisboa, PT)
- Nuno Cortez-Dias(CHULN, Lisboa, PT)
- Paula Costa(CHULN, Lisboa, PT)
- Patrício Aguiar(CHULN, Lisboa, PT)
- Pedro Teixeira(CHVNG, Vila Nova de Gaia, PT)
- Rita Pereira(FMUL, Lisboa, PT)
- Rita Pinto(FMUL, Lisboa, PT)
- Sofia Torres(CHULN, Lisboa, PT)
- Susana Constantino(FMUL, Lisboa, PT)
- Tatiana Guimarães(CHULN, Lisboa, PT)
- Verónica Santos(Instituto de Cardiologia Pediátrica, S. Paulo, BR)

**V CURSO PÓS-GRADUADO DE ATUALIZAÇÃO**  
**CARDIO-ONCOLOGIA**



**CONFERENCISTAS INTERNACIONAIS**



**Anja Karlstaedt**  
**Cedars-Sinai, LA, USA**



**Arjun Ghosh**  
**Barts Hospital, London, UK**



**Cezar Iliescu**  
**MD Anderson, Houston, USA**



**Daniel Lenihan**  
**Washington University, St. Louis, USA**



**Michael G. Fradley**  
**Pen University, Philadelphia, USA**



**Verónica Santos**  
**Instituto Cardiologia Pediátrica, S. Paulo, Brasil**



**PROGRAMA**  
**DIA 1**  
**31 de Março de 2022**

**14.00** Abertura do secretariado

**14.15** Boas Vindas

Fausto Pinto, Manuela Fiuza

**14.30 - 15.40** AMILOIDOSE AL

Moderadores: Andreia Magalhães, Carlos Martins

**14.30** Quando suspeitar, como diagnosticar e tratar a Amiloidose-AL

Graça Esteves

**14.45** Amiloidose-AL para o cardiologista: qual a melhor abordagem diagnóstica?

Andreia Magalhães

**15.00** Cardiotoxicidade precoce e tardia no transplante de medula óssea

Manuel Neves

**15.15 Conferência:** Contemporary management of light chain cardiac amyloidosis

Daniel Lenihan

Discussão: João Agostinho, Manuel Neves

**15.40 - 16.50** Fibrilhação auricular nos doentes com cancro

Moderação: Miguel Menezes; Joana Vieira

**15.40** FA secundária aos inibidores BTK

Daniela Alves

**15.55** Como monitorizar e tratar a FA secundária aos inibidores BTK

Manuela Fiuza

**16.10** Fibrilhação auricular: As múltiplas abordagens terapêuticas dos doentes com cancro

Nuno Cortez-Dias

**16.25 Conferência:** Arrhythmias in cancer patients

Michael Fradley

Discussão: Joana Vieira, Andreia Magalhães

**16.50 COFFEE BREAK**

**17.00 - 18.15** Como avaliar o risco cardiovascular

Moderação: António Pires, Manuela Fiuza

**17.00** Como tratar a HTA: que alvos, que terapêutica, em que doentes?

Mariana Paiva

**17.15** Como usar os biomarcadores em cardio-oncologia

Andreia Magalhães

**17.30** Trombose venosa e anticoagulação: o que podemos usar no doente oncológico?

Miguel Menezes

**Conferência:** Como abordar a cardiotoxicidade no doente pediátrico

Verónica Santos

Discussão: Andreia Francisco; Mariana Paiva

**18.15** Fim das sessões

# V CURSO PÓS-GRADUADO DE ATUALIZAÇÃO

## CARDIO-ONCOLOGIA



### PROGRAMA

#### DIA 2

#### 1 de Abril de 2022

#### Manhã

**9.15 CANCRO DA MAMA: Abordagem multidisciplinar**

Moderação: Manuela Fiuza; M<sup>a</sup> Rita Dionísio

**09.15 Risco cardiovascular em doentes com cancro da mama: como avaliar e monitorizar-**  
Mariana Saraiva

**09.30 Oncologia de precisão: realidade ou utopia**

Ana Rita Sousa

**09.45 Detecção precoce de cardiotoxicidade em doentes com cancro da mama: resultados do estudo TRACE- BC**

Beatriz Silva

**Conferência: Abordagem multidisciplinar no tratamento do cancro da mama**

M<sup>a</sup> Rita Dionísio

Discussão: Sofia Torres, Paula Costa

**10.30 Risco cardiovascular das terapêuticas oncológicas**

Moderação: Mariana Saraiva, Sofia Torres

**10.45 Terapêutica de privação hormonal nos doentes com cancro da próstata: como minimizar o risco cardiovascular?**

Patrício Aguiar

**11.00 Hipertensão pulmonar em doentes oncológicos: causas, diagnóstico e tratamento-**

Tatiana Guimarães

**11.15 Que modelos de risco para a prevenção do TEV?**

Beatriz Silva

**Conferência: Cardiovascular concerns in cancer survivors**

Arjun Ghosh

Discussão: Manuela Fiuza, Andreia Magalhães

**11.45 Coffee break**

**12.00 Complicações cardíacas da radioterapia torácica**

Moderação: Manuela Fiuza, Diogo Delgado

**12.00 Estratégias para minimizar a cardiotoxicidade**

André Figueiredo

**12:15 Doença cardiovascular induzida pela radioterapia: uma patologia subestimada**

Manuela Fiuza

**12.30 O que diz a ciência básica: estudo Medirad**

Rita Pereira

**Conferência: Abordagem da doença valvular em sobreviventes de cancro**

Cláudia Jorge

Discussão: Susana Constantino, Miguel Menezes

**13.10-14.00 Almoço**

# V CURSO PÓS-GRADUADO DE ATUALIZAÇÃO CARDIO-ONCOLOGIA



## PROGRAMA DIA 2 1 de Abril de 2022 Tarde

**14.00** Insuficiência cardíaca em doentes com cancro  
Moderação: Andreia Magalhães, Susana Constantino

**14.00** Insuficiência cardíaca aguda e crónica nos doentes com cancro  
Doroteia Silva

**14.15** Papel da imagem: Qual e quando pedir  
Joana Rigueira

**14.30** Cardioproteção: o que dizem os ensaios clínicos  
Pedro Teixeira

**Conferência:** "Intersections between Cardiac Metabolism and Cancer Biology - role of SGLT2 inhibitors"  
Anja Karlstaedt  
Discussão: Susana Constantino; João Agostinho

**15.30** Doença coronária nos doentes com cancro  
Moderadores: Claudia Jorge, Ana Teresa Timóteo

**15.30** Doença coronária e o doente oncológico  
Miguel Menezes

**15.45** Risco de enfarte do miocárdio em doentes tratados com 5-FU  
Julia Toste

**16.15** Síndromes Coronárias Agudas em doentes oncológicos: análise do registo ProACS  
Ana Teresa Timóteo

**Conferência:** Management of coronary revascularization in cancer patients  
Cezar Iliescu  
Discussão: Andreia Magalhães; Miguel Menezes

### **16.45 Coffee break**

**17.00** Papel do exercício e da reabilitação em oncologia  
Moderadores: Daniel Caldeira, Manuela Fiuza

**17.00** Reabilitação cardio-oncológica: como e quando prescrever?  
Eduardo Vilela

**17.15** Benefício do exercício físico nos doentes com cancro: Experiência do ONCO MOVE  
Ana Joaquim

**17.30** Reabilitação cardio-oncológica: Estudo Caprice  
Rita Pinto

**Conferência:** Como implementar a reabilitação cardio-oncológica  
Ana Abreu  
Discussão: Andreia Magalhães, Miguel Menezes, Manuela Fiuza

**18.30** Fim das sessões

