

16 MAR

14h	Abertura do secretariado <i>Registration</i>
14h15	Boas vindas <i>Welcome remarks</i> Prof. Fausto Pinto e Prof ^a . Manuela Fiuza
14h30	Amiloidose AL <i>Amyloidosis AL</i> Caso Clínico (com votação polleverywhere) <i>Clinical case (with polleverywhere voting)</i> Catarina Gregório O espectro das discrasias plasmáticas <i>The Spectrum of plasmatic Dyscrasias</i> Manuel Neves
15h	Conferência Internacional/<i>International Conference: Cardiac Amyloidosis: Unmasking the Great Pretender</i> Daniel Lenihan <i>Moderadores/Chairs:</i> Andreia Magalhães e Carlos Martins
15h30	Imuno-Oncologia <i>Immuno-Oncology</i> Caso Clínico (com votação polleverywhere) <i>Clinical case (with polleverywhere voting)</i> João Araújo Vamos perceber o que é a imunidade antitumoral <i>Let's understand what antitumor immunity is</i> Emanuel Gouveia Conferência Internacional/<i>International Conference: Cardiovascular complications of immune checkpoint inhibitors</i> Daniel Zlotoff <i>Moderadores/Chairs:</i> Manuela Fiuza e Joana Vaz
16h30	<i>Coffee Break</i>
16h40	Risco cardiovascular das terapêuticas oncológicas <i>Cardiovascular risk of oncological therapies</i> Caso Clínico (com votação polleverywhere) <i>Clinical case (with polleverywhere voting)</i> Mariana Câmara Fluoropiridinas no cancro colo-retal <i>Fluoropyridines in colorectal cancer</i> Helena Luna Pais Cardiotoxicidade associada às fluoropiridinas: Uma revisão sistemática <i>Cardiotoxicity associated with fluoropyridines: A systematic review</i> Júlia Toste Tratamento do cancro do pulmão: Estado da arte em 2023 <i>Treatment of Lung Cancer: State of the art in 2023</i> Teresa Pacheco <i>Moderadores/Chairs:</i> Ana Carolina Vasques e Miguel Menezes

18h10 **Fim das sessões** | *Adjourn*

17 MAR

9h	Abertura do secretariado <i>Welcome back</i>
9h15	Cancro da mama: Abordagem multidisciplinar <i>Breast cancer: Multidisciplinary approach</i> Caso Clínico (com votação polleverywhere) <i>Clinical case (with polleverywhere voting)</i> Pedro Silva Cancro da mama metastático: O que sabemos e o que ainda não sabemos sobre a toxicidade cardiovascular das atuais terapêuticas <i>Breast cancer: What we know and what we still don't know about the cardiovascular toxicity of current therapies</i> Leonor Ribeiro Monitorização durante o tratamento e cardiotoxicidade “permissiva” <i>Monitoring during treatment and “permissive” cardiotoxicity</i> Mariana Paiva “Moon Shot” na terapêutica do cancro <i>“Moon Shot” in cancer therapy</i> Maria Rita Dionísio <i>Moderadores/Chairs:</i> Manuela Fiuza e Catarina Abreu
10h30	Avaliação e deteção do risco cardiovascular <i>Assessment and detection of cardiovascular risk</i> FRCV, incidência de cancro e cardiotoxicidade reversa <i>CVRF, incidence of cancer and reverse cardiotoxicity</i> Mariana Paiva TAC de estadiamento no linfoma: Uma oportunidade perdida para a estratificação de risco cardiovascular? <i>CT staging in lymphoma: A missed opportunity for cardiovascular risk stratification?</i> Beatriz Silva Terapêutica de privação hormonal no tratamento do cancro da próstata como minimizar o risco cardiovascular? <i>Hormone deprivation therapy in treatment of prostate cancer how to minimize cardiovascular risk?</i> Patrício Aguiar Avaliação basal do risco cardiovascular nos doentes oncológicos candidatos a iniciar terapêutica potencialmente cardiotóxica - O que dizem os <i>Guidelines 2022</i> <i>Hormone deprivation therapy in treatment of prostate cancer how to minimize cardiovascular risk? - What the 2022 Guidelines say</i> Andreia Magalhães <i>Moderadores/Chairs:</i> Daniel Caldeira e Gizela Rocha

11h30 ***Coffee break***

17 MAR

11h45	Arritmologia no doente oncológico <i>Arrhythmology in cancer patients</i> FA secundária aos inibidores BTK <i>Af secondary to BTK inhibitors</i> Daniela Alves FA nos doentes com cancro: Ainda se aplicam os paradigmas tradicionais? <i>AF in cancer patients: Do traditional paradigms still apply?</i> Nuno Cortez Dias
12h30	Conferência Internacional/<i>International Conference: Arrhythmias in cancer patients</i> Michael Fradley <i>Moderadores/Chairs:</i> Andreia Magalhães e Nuno Cortez Dias
13h	Almoço <i>Lunch</i>
14h	Conferência Internacional/<i>International Conference: Digital Health in cardio-oncology</i> Jose Juanatey <i>Moderador/Chair:</i> Fausto Pinto
14h20	Intervenção coronária e estrutural nos doentes com cancro <i>Coronary and structural intervention in patients with cancer</i> Doença coronária e o doente oncológico <i>Coronary disease and the cancer patient</i> Miguel Menezes Abordagem da doença valvular em sobreviventes de cancro <i>Approach to valvular disease in cancer survivors</i> Cláudia Jorge
15h	Conferência Internacional/<i>International Conference: Management of coronary revascularization in cancer</i> Mamas A. Mamas <i>Moderadores/Chairs:</i> Miguel Menezes e Fausto Pinto
15h30	Insuficiência cardíaca em doentes com cancro <i>Heart failure in cancer patients</i> Caso Clínico (com votação polleverywhere) <i>Clinical case (with polleverywhere voting)</i> Beatriz Garcia Insuficiência cardíaca aguda e crónica nos doentes com cancro <i>Acute and chronic heart failure in cancer patients</i> Doroteia Silva Multimodalidade de imagem: qual, quando e porquê <i>Image multimodality: which, when and why</i> Joana Rigueira <i>Moderadores/Chairs:</i> Rui Plácido e João Agostinho

16h15	<i>Coffee Break</i>
16h25	Complicações vasculares no doente com cancro <i>Vascular complications in the patient with cancer</i> Trombose venosa e anticoagulação: O que dizem as novas <i>guidelines</i> da SEC e da ESMO <i>Venous thrombosis and anticoagulant: what the new SEC and ESMO guidelines say</i> Beatriz Silva Hipertensão pulmonar em doentes oncológicos: causas, diagnóstico e tratamento <i>Pulmonary hypertension in cancer patients: causes, diagnosis and treatment</i> Rui Plácido Síndrome carcinoide e envolvimento cardíaco <i>Carcinoid syndrome and cardiac involvement</i> Mariana Saraiva <i>Moderadores/Chairs:</i> Júlia Toste e Miguel Menezes
17h30	Longos sobreviventes: Estratégias para a monitorização e intervenção <i>Long survivors: Strategies for the monitoring and intervention</i> Doença cardiovascular induzida pela radioterapia e novas modalidades para a mitigar <i>Cardiovascular disease induced by radiotherapy and new modalities to mitigate it</i> Maria Eduarda Neves Reabilitação cardio-oncológica: quais as oportunidades e barreiras? <i>Cardio-Oncological rehabilitation: what are the opportunities and barriers?</i> Ana Abreu Estratégias de monitorização e intervenção a longo prazo nos sobreviventes de cancro <i>Long-term monitoring and intervention strategies in cancer survivors</i> Manuela Fiuza <i>Moderadores/Chairs:</i> Mariana Saraiva e Diogo Delgado

18h30 **Fim das sessões** | *End of sessions*

Diretores do Curso/Course Directors



Prof. Fausto J. Pinto

Diretor do curso
Diretor do Departamento Coração e Vasos do CHULN
Prof. Catedrático de Cardiologia FMUL



Profª Manuela Fiuza

Direção e Comissão Organizadora
AHG Cardiologia CHULN
Prof. Aux. Cardiologia FMUL

Comissão Organizadora/Organizing committee



Drª Andreia Magalhães

AH Cardiologia CHULN
Assistente FMUL



Dr. Miguel Menezes

AH Cardiologia CHULN
Assistente FMUL

Conferências/Conferences



Prof. Daniel Lenihan

Immediate Past President of IC-OS
Professor of Medicine-Cardiology
Saint Francis Healthcare System
Missouri, USA



Prof. Daniel Zlotoff

Instructor of Medicine
Harvard Medical School
Assistant in Medicine-Cardiology
Massachusetts General Hospital
Boston, USA



Prof. Michael Fradley

Medical Director
Thalheimer Center for Cardio-Oncology
Assoc. Professor of Medicine-Cardiology
Penn Heart and Vascular Center
Philadelphia, USA



Prof. Jose Juanatey

Head of Cardiology and UCC Service
SCU Hospital
Professor of Cardiology
Hospital Clínico USC
Santiago de Compostela, ES



Prof. Mamas A. Mamas

Clinical Director
Center for Prognosis Research
Professor of Interventional Cardiology
University of Keele
Staffordshire, UK

Palestrantes/Faculty

Ana Abreu (Cardiologia; CHULN, PT)

Ana Carolina Vasques (Oncologia; CHLO, PT)

Andreia Magalhães (Cardiologia; CHULN, PT)

Beatriz Garcia (Cardiologia; CHULN, PT)

Beatriz Silva (Cardiologia; CHULN, PT)

Carlos Martins (Hematologia; CHULN, PT)

Catarina Abreu (Oncologia; CHULN, PT)

Catarina Gregório (Cardiologia; CHULN, PT)

Cláudia Jorge (Cardiologia; CHULN, PT)

Daniel Caldeira (Cardiologia; CHULN, PT)

Daniela Alves (Hematologia; CHULN, PT)

Diogo Delgado (Radio-Oncologia; CHULN, PT)

Doroteia Silva (SMI; CHULN, PT)

Emanuel Gouveia (Oncologia; IPO-FG, PT)

Fausto J. Pinto (Cardiologia; CHULN, PT)

Gizela Rocha (Oncologia; CHULN, PT)

Helena Luna Pais (Oncologia; CHULN, PT)

Joana Rigueira (Cardiologia; CHULN, PT)

Joana Vaz (Oncologia; IPO-FG, PT)

João Agostinho (Cardiologia; CHULN, PT)

João Araújo (Oncologia; CHULN, PT)

Júlia Toste (Cardiologia; H. Luz)

Leonor Ribeiro (Oncologia; CHULN, PT)

Manuel Neves (Hematologia; F. Champalimaud, PT)

Manuela Fiuza (Cardiologia; CHULN, PT)

Maria Eduarda Neves (Radio-Oncologia; CHULN, PT)

Maria Rita Dionísio (Oncologia)

Mariana Câmara (Oncologia; H. Luz)

Mariana Paiva (Cardiologia; CHUSJ, PT)

Mariana Saraiva (Cardiologia; H. Santarém, PT)

Miguel Nobre Menezes (Cardiologia; CHULN, PT)

Nuno Cortez Dias (Cardiologia; CHULN, PT)

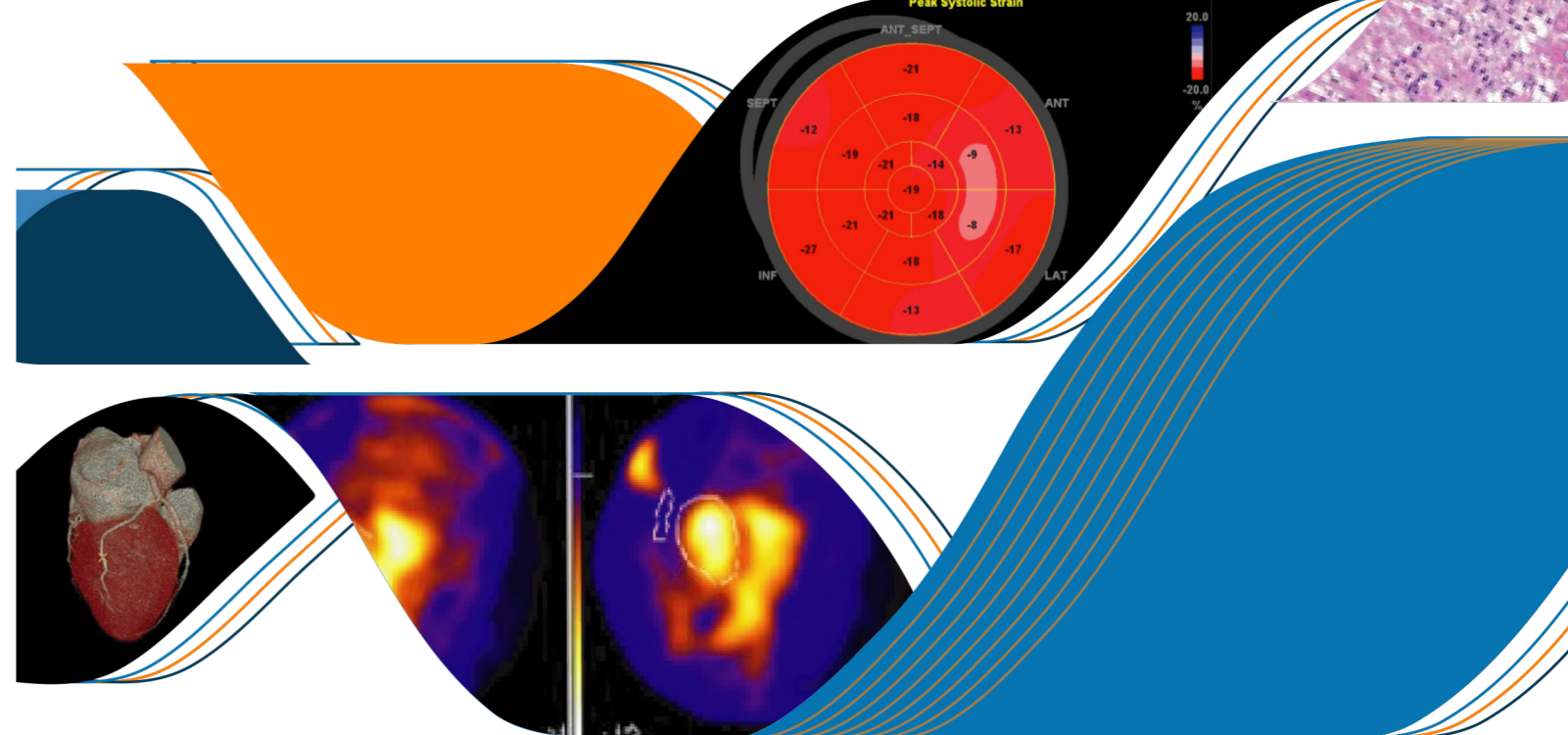
Patrício Aguiar (Medicina; CHULN, PT)

Paula Costa (Cardiologia; CHULN, PT)

Pedro Silva (Cardiologia; CHULN, PT)

Rui Plácido (Cardiologia; CHULN, PT)

Teresa Pacheco (Oncologia; CHULN, PT)



VI Curso Pós-Graduado de Atualização CARDIO-ONCOLOGIA

VI Postgraduate update course in Cardio-Oncology

16 e 17 MAR '23

www.co23.caml-cardiologia.pt

Patrocínio Científico/Scientific Sponsorship



Apoios/Sponsors

